

Projekty realizované v rámci Programu rozvoje venkova 2014 - 2020



EVROPSKÁ UNIE
Evropský zemědělský fond pro rozvoj venkova
Evropa investuje do venkovských oblastí
Program rozvoje venkova



MINISTERSTVO ZEMĚDĚLSTVÍ



PROGRAM ROZVOJE VENKOVA

CELOSTÁTNÍ SÍŤ PRO VENKOV



BRÁNA
VYSOČINY



SZIF
Státní zemědělský intervenční fond



Podpora projektů v rámci PRV (Program rozvoje venkova 2014-2020)



Projektový management:

1. nápad
2. rozpočet, cash-flow
3. příprava žádosti o dotaci (ŽOD), vč. povinných příloh
4. podání ŽOD
5. realizace veřejné zakázky (výběrové řízení)
6. doplnění na výzvu SZIF, předložení výsledků VŘ
7. podpis Dohody o realizaci projektu se SZIF
8. realizace projektu (nákup stroj, stavba/rekonstrukce apod.)
9. předložení žádosti o platbu (ŽOP)
10. schválení ŽOP, převod finančních prostředků na účet žadatele
11. 5-letá lhůta vázanosti projektu na účel (tzv. „udržitelnost“)



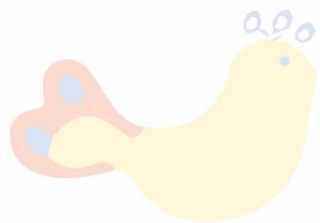
Opatření 4.1.1



Technologie ustájení skotu (podpora investic)

- PRV 2007 – 2013
- mimořádné 22. kolo PRV, rok 2015
- nákup manipulátoru, napaječek, mobilního ohrazení
- realizace projektu do půl roku

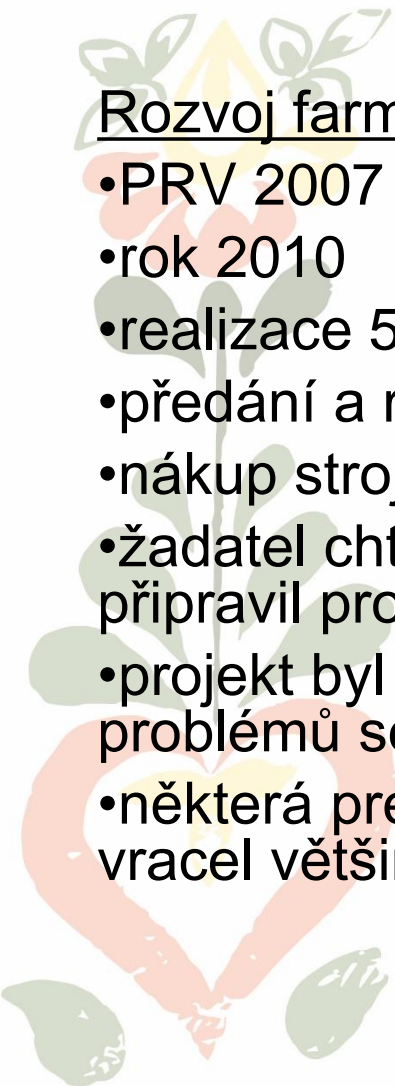
v současné době běží udržitelnost projektu, žadatel byl velmi dobře připraven vše bez problémů



Opatření 6.1.1

Rozvoj farmy (Zahájení činnosti mladých zemědělců)

- PRV 2007 - 2013
- rok 2010
- realizace 5 let
- předání a rozvoj rodinné farmy
- nákup strojů, rekonstrukce budov, nákup půdy
- žadatel chtěl maximum preferenčních bodů, špatně si však připravil projektový záměr a cash-flow
- projekt byl zrealizován, v době ŽOP však bylo velké množství problémů se SZIF
- některá preferenční kritéria nebyla naplněna, žadatel nakonec vrátil většinu dotace ☹️





Opatření 6.1.1




Rozvoj farmy (Zahájení činnosti mladých zemědělců)

- PRV 2014 - 2020
- 2. kolo, 2016
- žadatelka perfektně připravena
- vybudování sýrárny a bourárny, odkup statku
- projekt zpracován, ŽOD podána
- v době administrativní kontroly žadatelka zjistila, že prodejci statku se budou rozvádět, musela od projektu odstoupit
- neměla bohužel sepsánu žádnou smlouvu o smlouvě budoucí



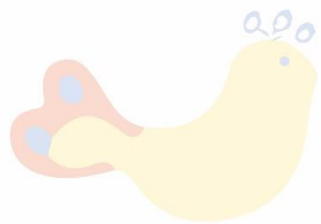


Opatření 4.1.1



Petr Zána „Strojní a technické vybavení“,
16/003/0411a/563/000242

- žadatel kupoval stroje na kvalitní přípravu objemových krmiv
- kombinace žací lišty přední + zadní, obraceč píce, čelní nakladač vč. kleští na senáž
- tzv. „malý“ projekt s uznatelnými náklady do 1 mil. Kč
- projekt realizován, proplacen



Opatření 4.1.1

Kamil Šedivý, „Traktor na farmu“, 16/003/0411a/564/002113

- žadatel kupoval traktor, který potřeboval k rozvoji farmy
- projekt do 1 mil. Kč
- v současné době podána žádost o platbu



Opatření 16.4.1 Horizontální a vertikální spolupráce mezi účastníky krátkých dodavatelských řetězců a místních trhů

- nové opatření PRV 2014 - 2020
- spolupráce min. dvou subjektů, která vede k vytváření a rozvoji krátkých dodavatelských řetězců (KDR) a místních trhů
- Podpora je určena na tvorbu podnikatelského plánu spolupráce, společné investice na realizaci projektu a společnou propagaci KDR nebo místního trhu
- společný prodej v místní prodejně, společný prodej ze dvora, společná organizace přímého prodeje spotřebiteli (např. bedýnkový prodej) apod.
- vytvoření a rozvoj KDR: dodavatelský řetězec, který zahrnuje maximálně jednoho zprostředkovatele mezi zemědělcem a spotřebitelem

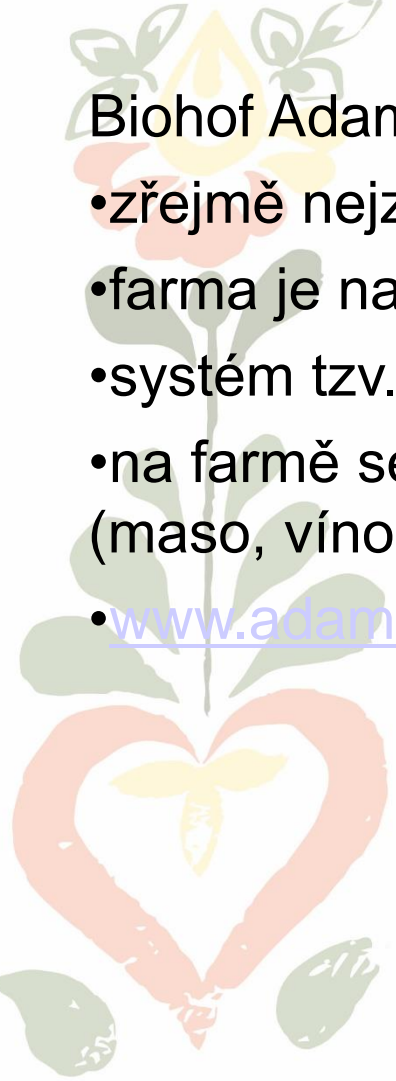
Opatření 16.4.1 Horizontální a vertikální spolupráce mezi účastníky krátkých dodavatelských řetězců a místních trhů

- vytvoření a rozvoj místního trhu bude podporován pouze v případě, že se činnosti zpracování a prodeje konečnému spotřebiteli odehrávají v okruhu 75 km od zemědělského podniku, z něhož produkt pochází
- operace může podpořit stávající skupinu spolupracujících subjektů při realizaci nového společného projektu
- podporovány nebudou společné aktivity, které již probíhají
- žadatel/příjemce dotace/spolupracující subjekty musí mít společně uzavřenou Smlouvu o spolupráci
- žádost o dotaci podává jeden subjekt, který nese zodpovědnost za projekt jako celek



Opatření 16.4.1 Horizontální a vertikální spolupráce mezi účastníky krátkých dodavatelských řetězců a místních trhů

Biohof Adamah:

- zřejmě nejznámější příklad spolupráce
 - farma je na okraji Vídně
 - systém tzv. biobedýnek
 - na farmě se pěstuje zelenina, další zeleninu a jiné produkty (maso, víno apod.) nakupují od smluvních dodavatelů
 - www.adamah.at
- 



Opatření 16.4.1 Horizontální a vertikální spolupráce mezi účastníky krátkých dodavatelských řetězců a místních trhů

Možný příklad k následování:

Crhákovice krámek

- zelenina p. Crháka (Bořitov) + další dodavatelé
- malá prodejna regionálních potravin v Blansku
- snaží se nabídnout to nejlepší, co se dá v okolí sehnat
- k dispozici zajímavé produkty výrobců spíše regionálního významu
- www.crhakovickramek.cz

Děkuji za pozornost



Ing. Milan Kouřil
774 585 169